



**SANT CUGAT**  
**OBSERVATORI SOCIOLÒGIC**

**Juny 2013**



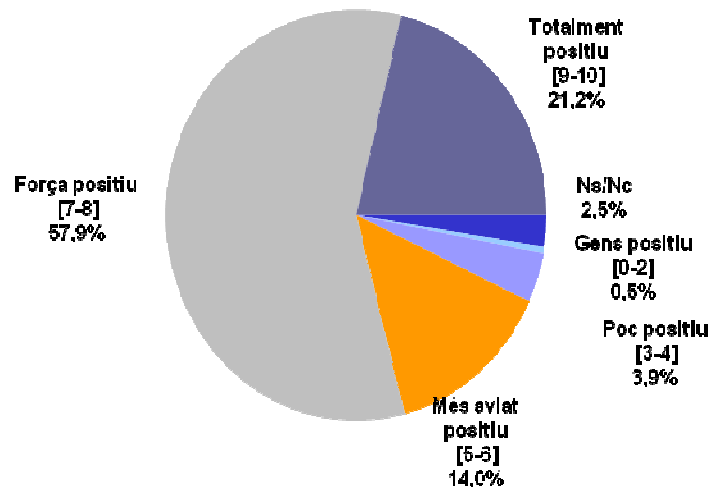
## **VALORACIÓ DE L'ESTAT DE LA CIUTAT**

## Valoració general

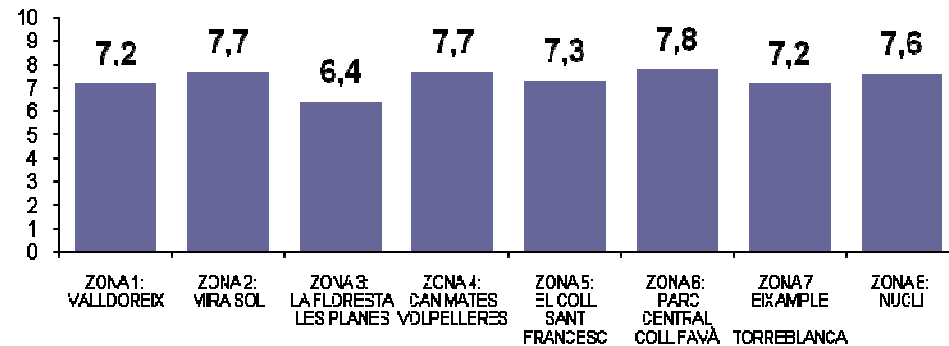
- n **El 93,1% de la ciutadania de Sant Cugat aprova l'estat general de la ciutat**, d'aquests, el 79,1% ho fa amb una valoració força o totalment positiva. **La mitjana de valoració de l'estat general de la ciutat és de 7,4 punts sobre 10.** Aquesta mitjana millora lleugerament la valoració obtinguda al desembre 2012.
- n Les valoracions positives s'han donat en totes les zones i segments d'edat. (Relativament menys satisfets en la zona 3 La Floresta 6,4, xifra que pren consistència pel fet de repetir-se en diferents corrents).

### VALORACIÓ DE L'ESTAT GENERAL DE LA CIUTAT ESCALA DE 0 "GENS POSITIU" A 10 "TOTALMENT POSITIU"

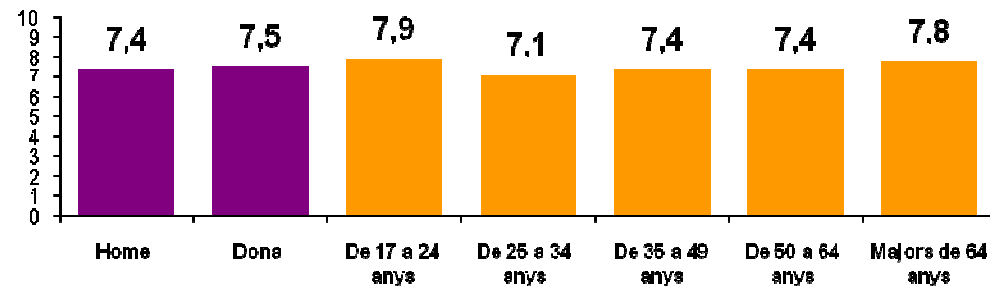
Base: 1.000



### VALORACIÓ DE L'ESTAT GENERAL DE LA CIUTAT SEGONS DISTRICTES (MITJANA DE L'ESCALA DE 0 "GENS POSITIU" A 10 "TOTALMENT POSITIU")



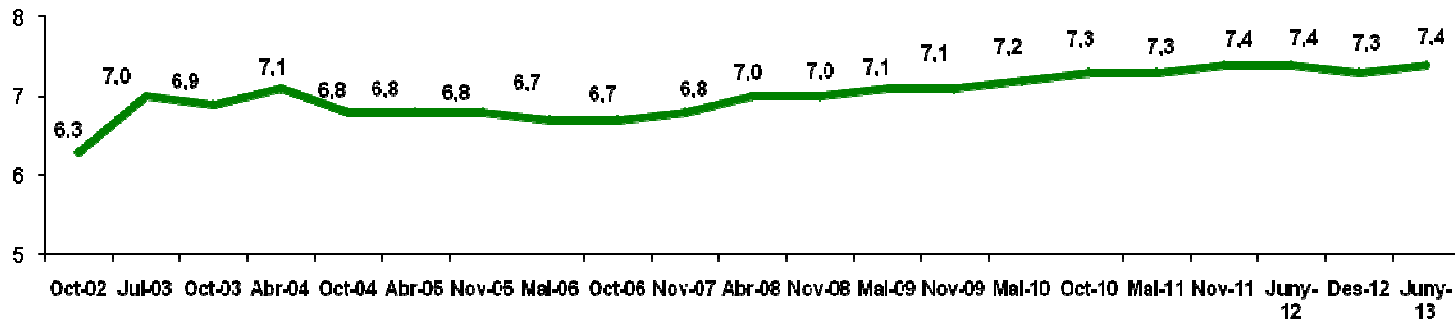
### VALORACIÓ DE L'ESTAT GENERAL DE LA CIUTAT SEGONS SEXE I EDAT (MITJANA DE L'ESCALA DE 0 "GENS POSITIU" A 10 "TOTALMENT POSITIU")



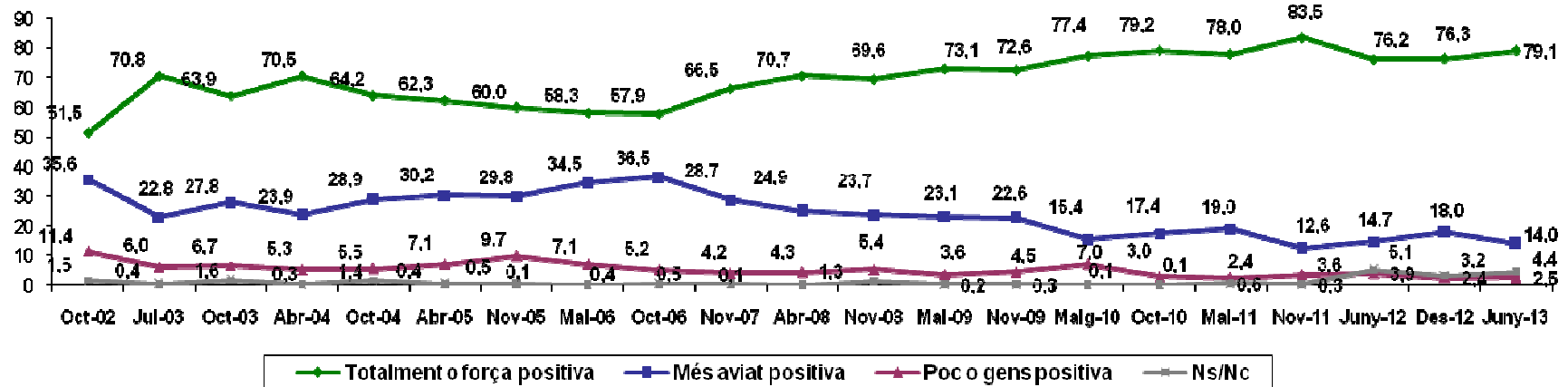
## Valoració general

- n Evolutivament, **la valoració de l'estat de la ciutat** (7,4 punts). **Des d'octubre 2010 aquestes puntuacions mitjanes han estat oscil·lant entre 7'3 i 7'4.**

VALORACIÓ DE L'ESTAT GENERAL DE LA CIUTAT  
(MITJANA DE L'ESCALA DE 0 "GENS POSITIU" A 10 "TOTALMENT POSITIU")



VALORACIÓ DE L'ESTAT GENERAL DE LA CIUTAT  
(RECODIFICACIÓ DE L'ESCALA DE 0 "GENS POSITIU" A 10 "TOTALMENT POSITIU")



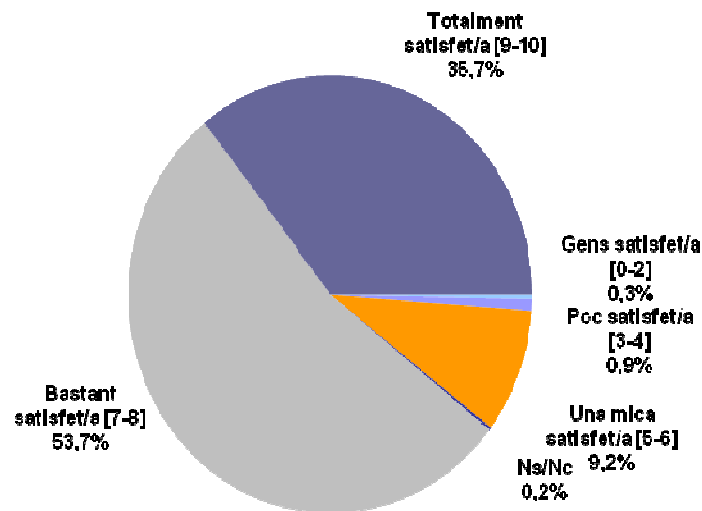


## **SATISFACCIÓ DE VIURE A SANT CUGAT**

## Satisfacció de viure a Sant Cugat

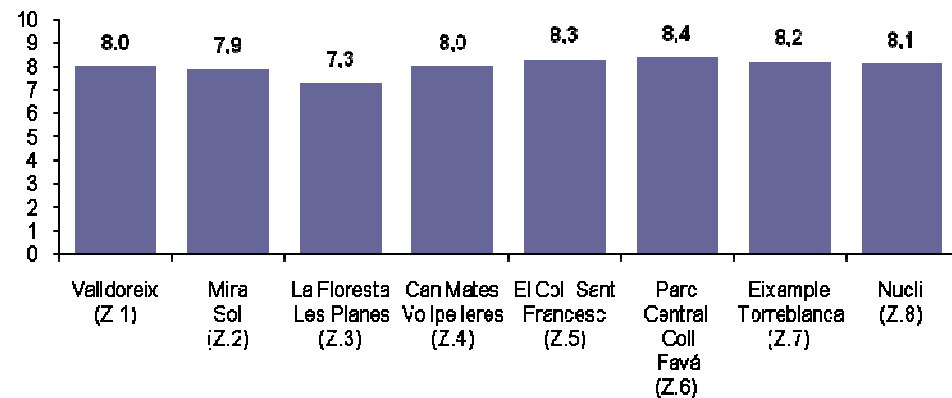
- La majoria de la població de Sant Cugat es manifesta **bastant o totalment satisfeta de viure a la ciutat (89,4%)**.
- Segons districtes, el veïnat **més satisfet de viure a Sant Cugat és el dels Districtes 5 i 6**. Segons l'edat, **les persones més satisfetes són les majors de 64 anys**.

**SATISFACCIÓ DE VIURE A SANT CUGAT (P.4)**  
 Recodificació de l'escala de 0 "gens satisfet" a 10 "totalment satisfet".  
 Base: 1.000



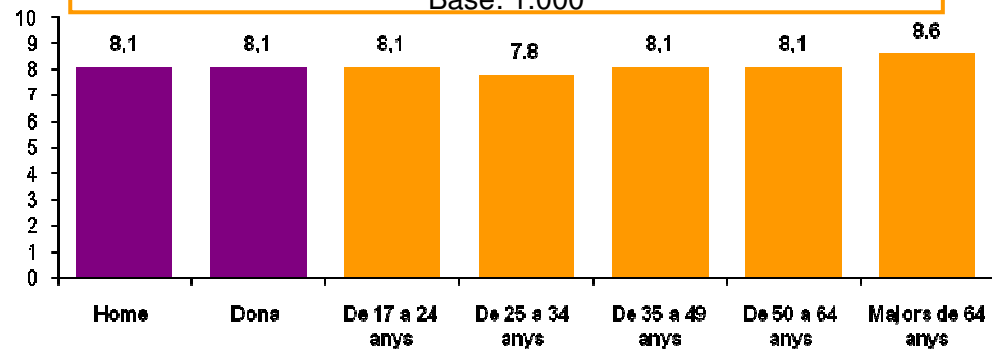
### SATISFACCIÓ DE VIURE A SANT CUGAT SEGONS DISTRICTES

Base: 1.000



### SATISFACCIÓ DE VIURE A SANT CUGAT SEGONS SEXE I EDAT

Base: 1.000

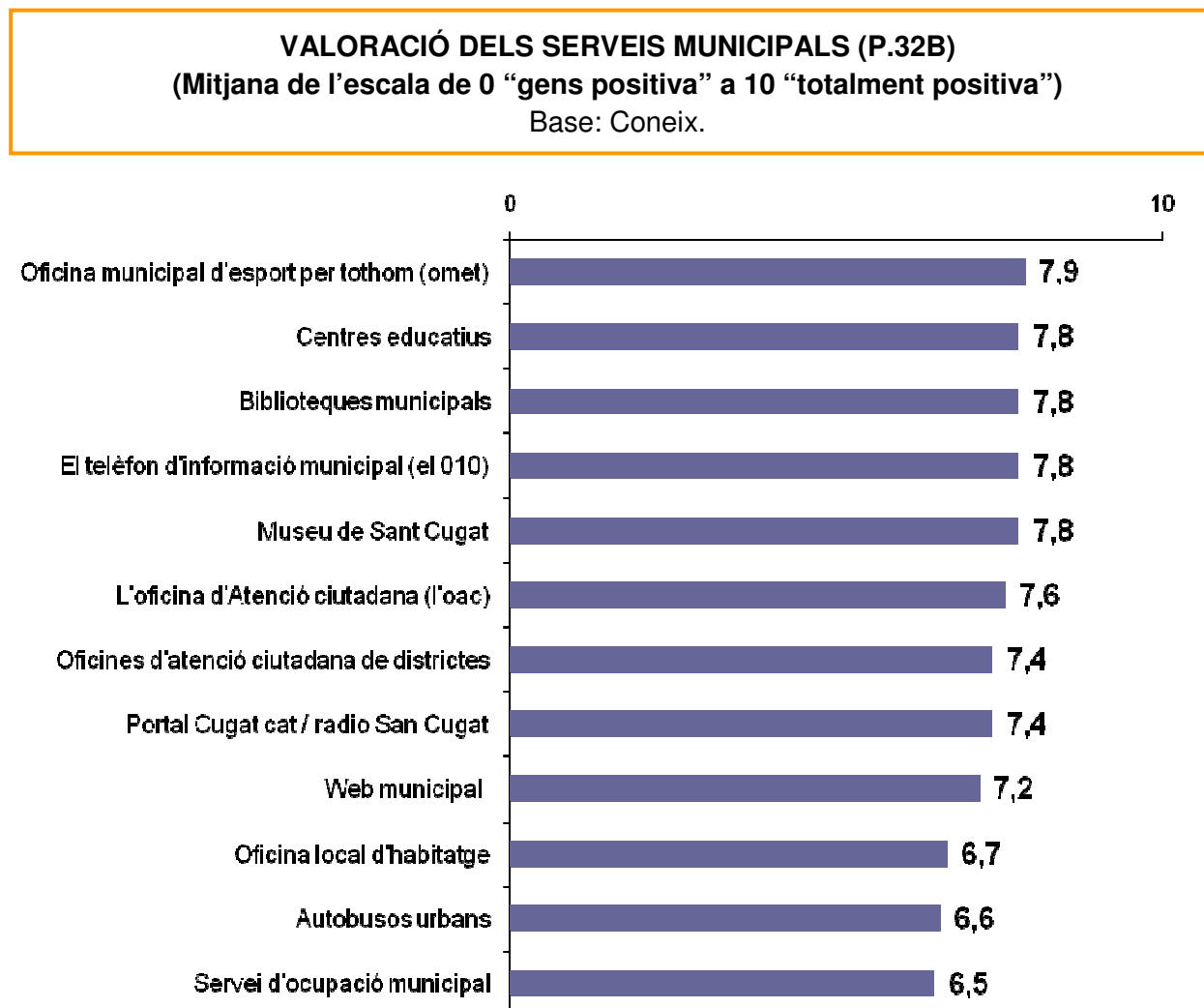




# **VALORACIÓ DE SERVEIS I EQUIPAMENTS MUNICIPALS**

## Coneixement, ús i valoració de serveis i equipaments municipals

- n **Les valoracions dels serveis i equipaments municipals d'enguany es troben entre els 7,8 punts i els 6,5 punts sobre 10.**





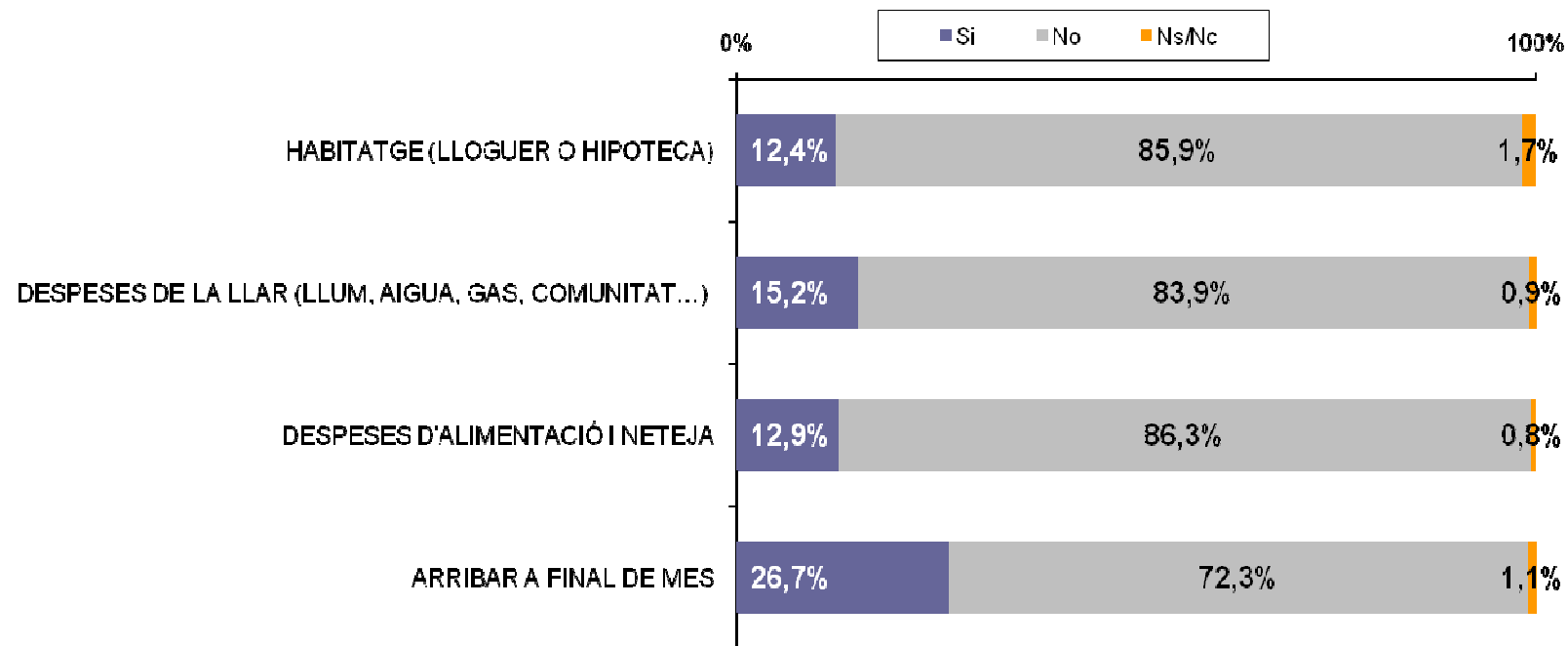


## **LES DIFICULTATS ASSOCIADES A LA CRISI**

## Les dificultats associades a la crisi

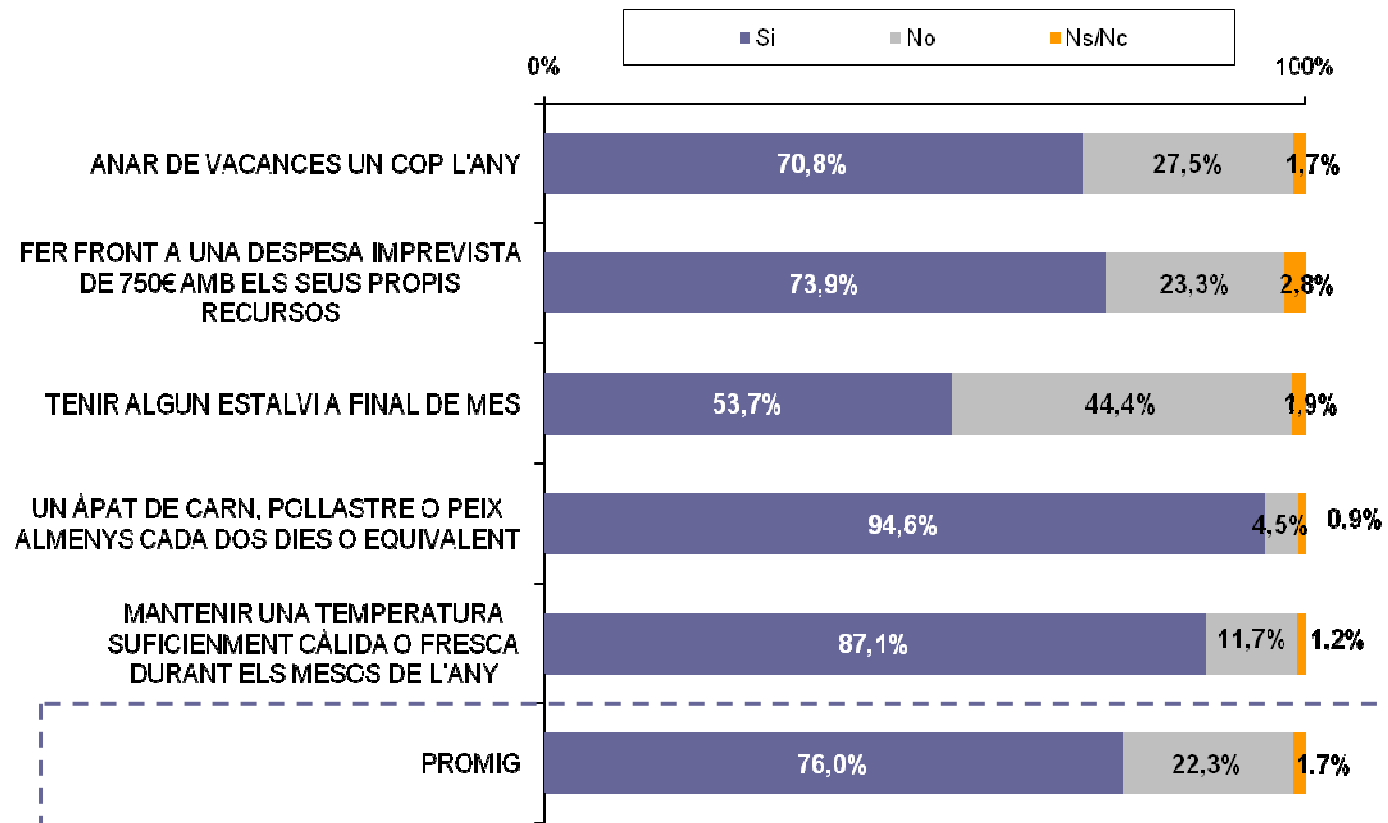
CONSIDERA QUE LA SEVA LLAR TÉ DIFICULTATS PER FER FRONT A ALGUN D'AQUESTS PAGAMENTS? (P.17A)

Base: 1.000



## Les dificultats associades a la crisi

### EM POT DIR SI LA SEVA LLAR ES POT PERMETRE...? (P.19A)

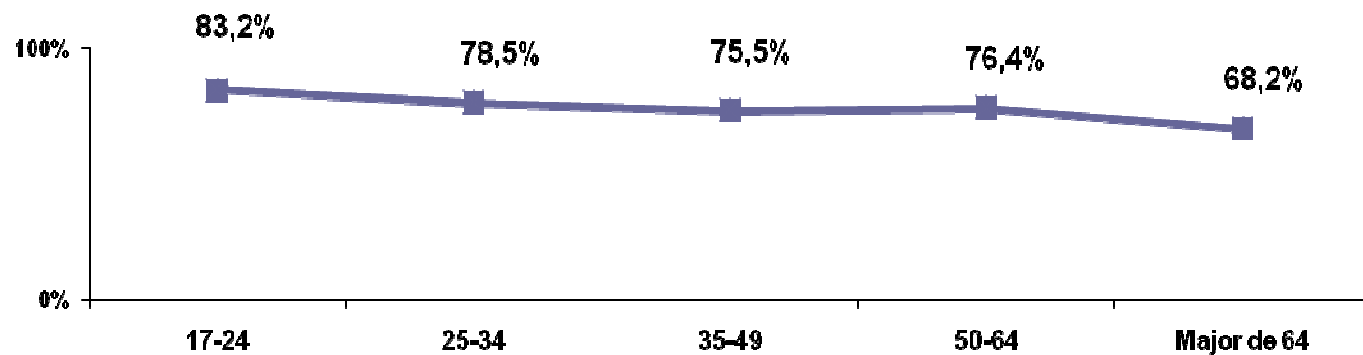


## Les dificultats associades a la crisi

### DIU QUE ES POT PERMETRE... - SEGONS EDAT -

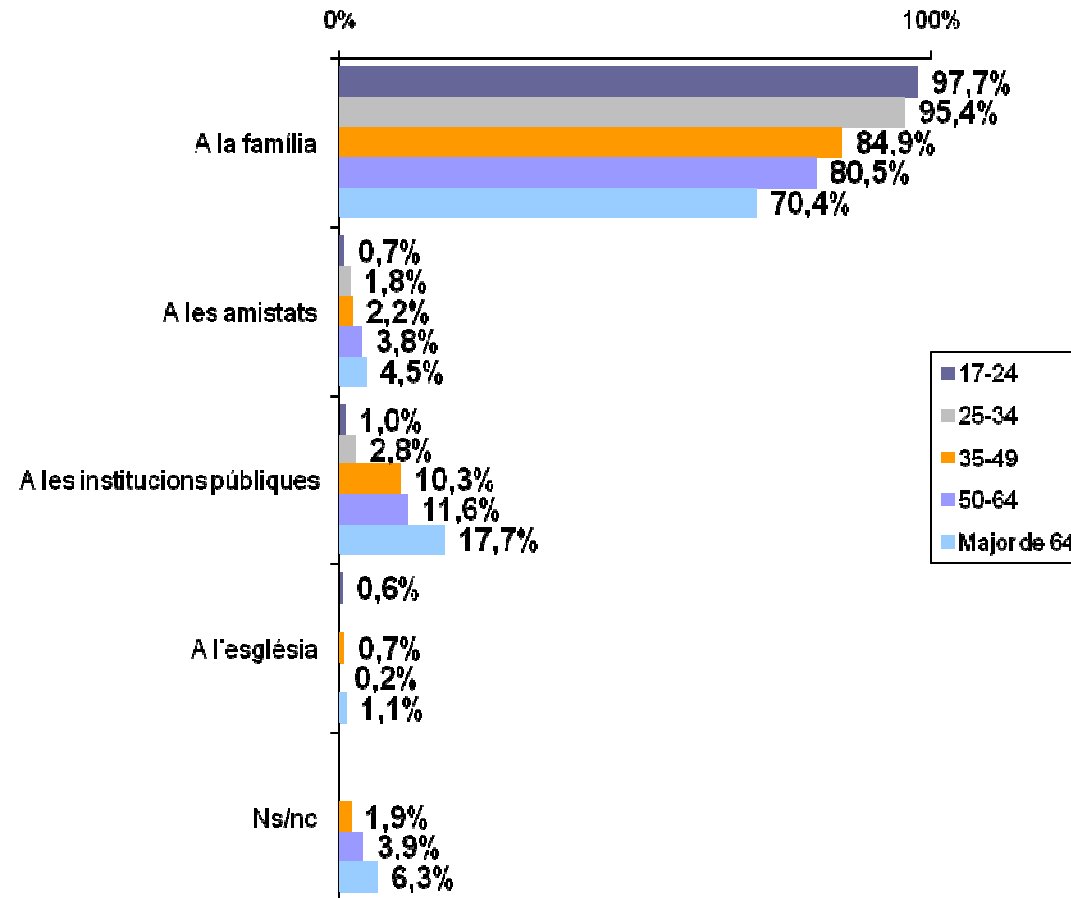
	ANAR DE VACANCES UN COP L'ANY	FER FRONT A UNA DESPESA IMPREVISTA DE 750€ AMB ELS SEUS PROPIS RECURSOS	TENIR ALGUN ESTALVI A FINAL DE MES	UN ÀPAT DE CARN, POLLASTRE O PEIX ALMENYS CADA DOS DIES O EQUIVALENT	MANTENIR UNA TEMPERATURA SUFICIENTMENT CÀLIDA O FRESCA DURANT ELS MESOS DE L'ANY
17-24	78,2%	75,7%	73,3%	96,9%	92,0%
25-34	67,4%	75,9%	62,1%	97,3%	89,8%
35-49	72,4%	74,3%	51,3%	93,5%	86,1%
50-64	72,8%	79,6%	51,3%	92,4%	85,7%
Major de 64	62,1%	60,1%	38,5%	95,8%	84,6%

### PROMIG DE RESPOSTES ANTERIORS



## L'ajuda en primera instància

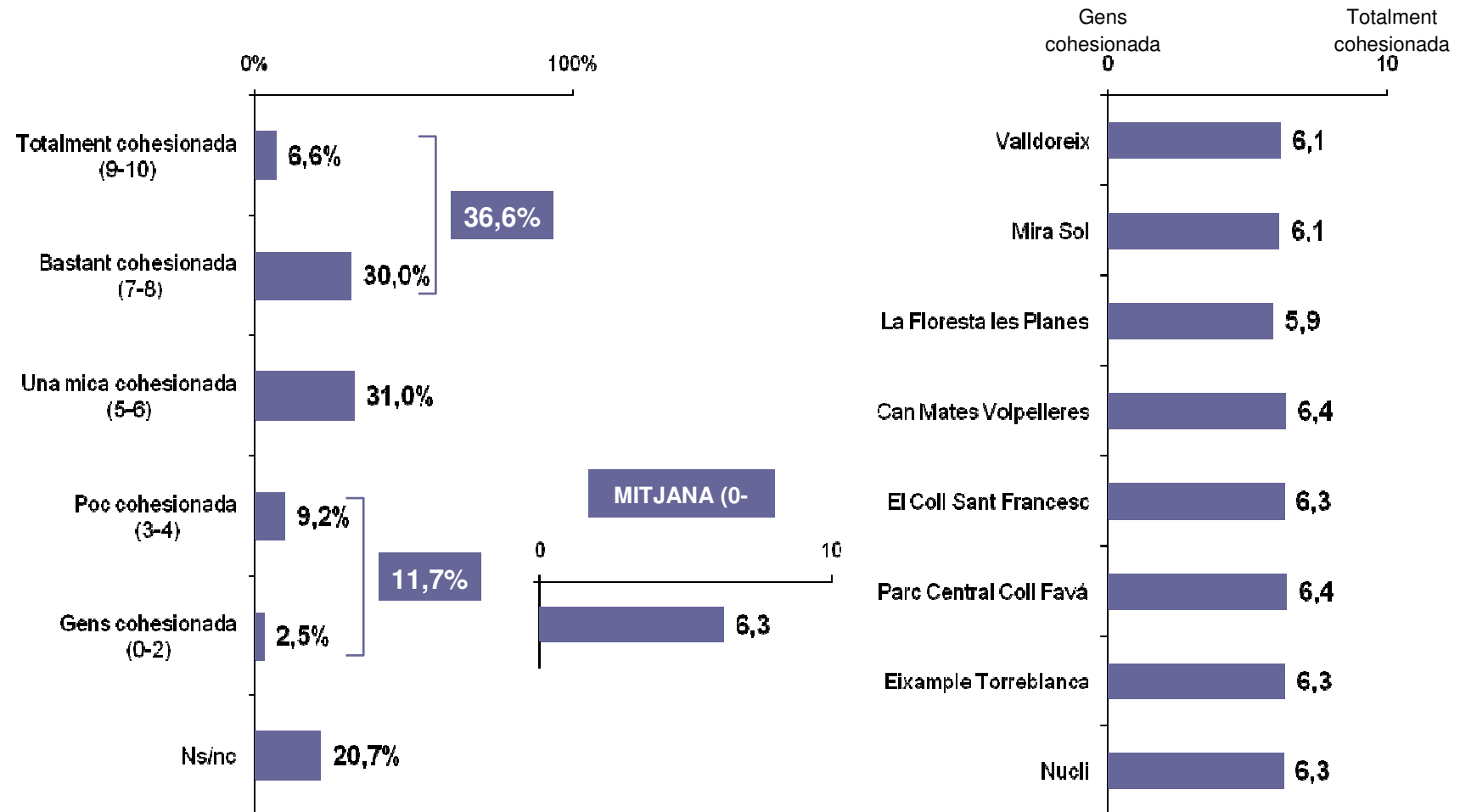
EN CAS QUE VOSTÈ ES TROBÉS EN UNA SITUACIÓ DE DIFICULTAT ECONÒMICA, A QUI DEMANARIA AJUDA EN PRIMERA INSTÀNCIA? (P.20)  
- SEGONS EDAT -



## La cohesió social

**FINS A QUIN PUNT CONSIDERA QUE SANT CUGAT ÉS UNA CIUTAT COHESIONADA SOCIALMENT, AMB ATENCIÓ A LES PERSONES AMB RISC D'EXCLUSIÓ SOCIAL? (P.8)**

Base: 1.000



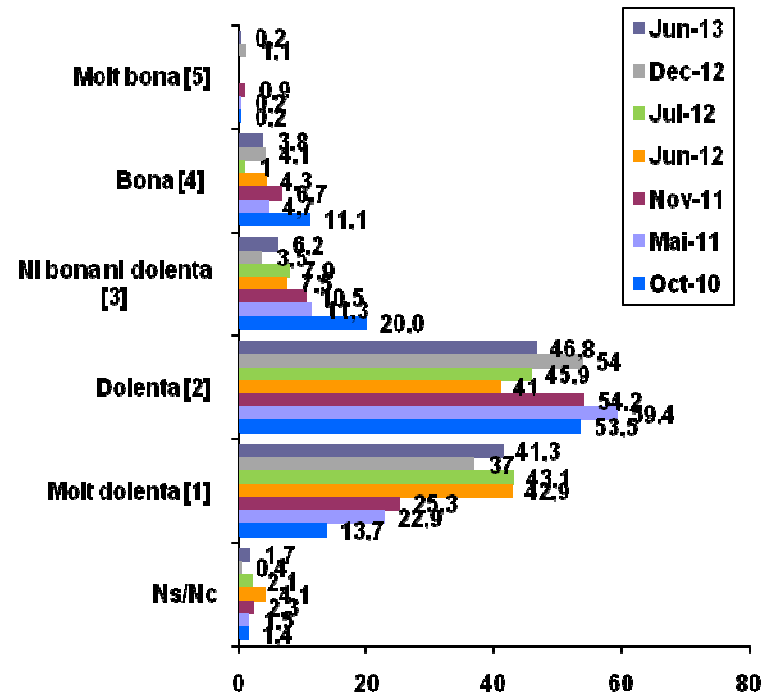


## **VALORACIÓ DE LA SITUACIÓ ECONÒMICA**

## Valoració de la situació econòmica

### VALORACIÓ DE LA SITUACIÓ ECONÒMICA ACTUAL DE CATALUNYA (P.12)

Base: 1.000



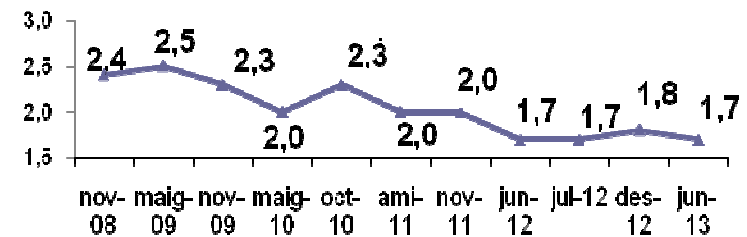
### VALORACIÓ DE LA SITUACIÓ ECONÒMICA ACTUAL DE CATALUNYA

Valoració	Feb. 2013
Molt bona	0,2
Bona	4,4
Ni bona ni dolenta	5,8
Dolenta	51,7
Molt dolenta	37,3
Ns/Nc	0,5
Base (Catalunya)	2.500

Centre d'Estudis d'Opinió.

Baròmetre d'Opinió Política. Febrero 2013

### VALORACIÓ DE LA SITUACIÓ ECONÒMICA ACTUAL DE CATALUNYA (Mitjana de l'escala de 1 "Molt dolenta" a 5 "Molt bona").



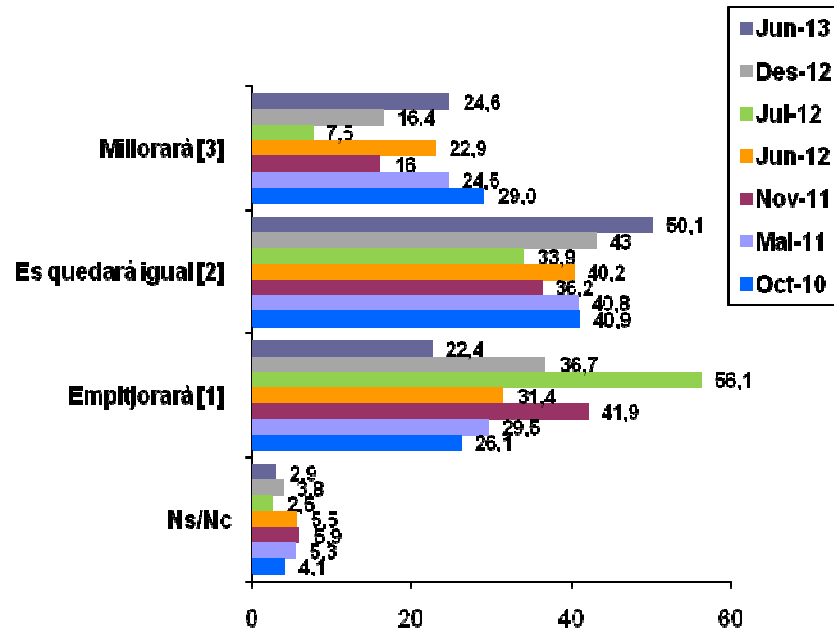


## Valoració de la situació econòmica

### VALORACIÓ DE LA SITUACIÓ ECONÒMICA D' AQUÍ A UN ANY

(P.13)

Base: 1.000

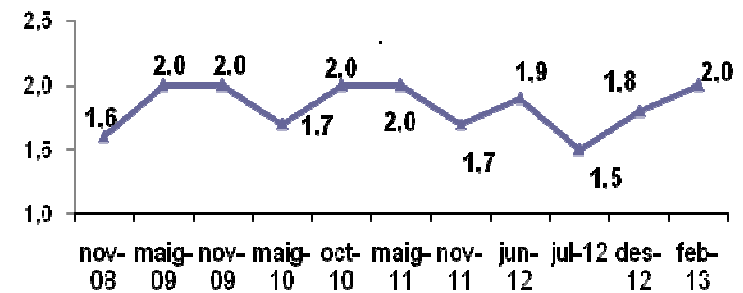


Valoració	Feb. 2013
Millorarà	21,8
Es quedarà igual	33,6
Empitjorarà	37,2
Ns/Nc	7,4
Base (Catalunya)	2.500

Centre d'Estudis d'Opinió.

Baròmetre d'Opinió Política. Febrero 2013

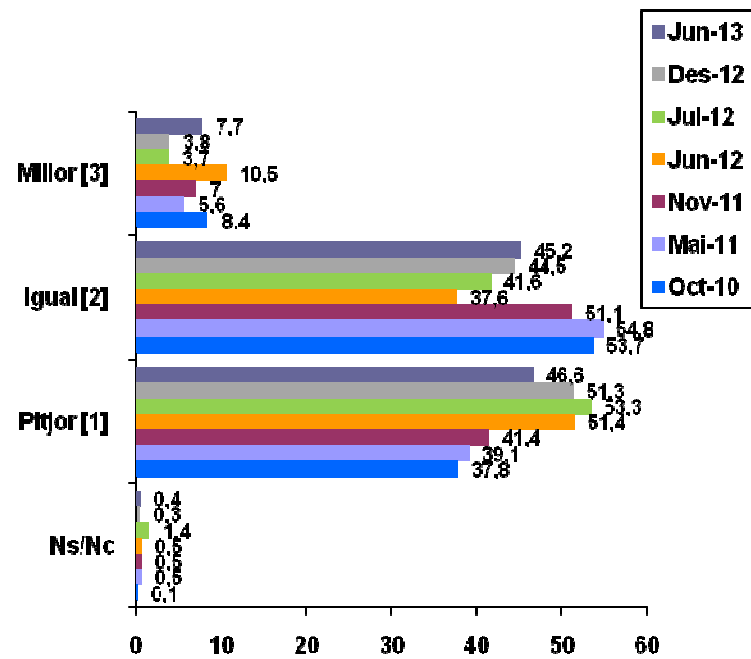
### VALORACIÓ DE LA SITUACIÓ ECONÒMICA D' AQUÍ A UN ANY (Mitjana de l'escala de 1 "Empitjorarà" a 5 "Millorarà").



## Valoració de la situació econòmica

**LA SEVA SITUACIÓ ECONÒMICA ÉS ARA MILLOR, PITJOR O IGUAL QUE LA DE FA UN ANY? (P.14)**

Base: 1.000



### Valoració de la situació econòmica personal

Valoració	Feb. 2013
Millor	4,1
Igual	41,5
Pitjor	5,4
Ns/Nc	0,3

**Base (Catalunya) 2.500**

Centre d'Estudis d'Opinió.

Baròmetre d'Opinió Política.3ª onada

2012 Octubre 2012

